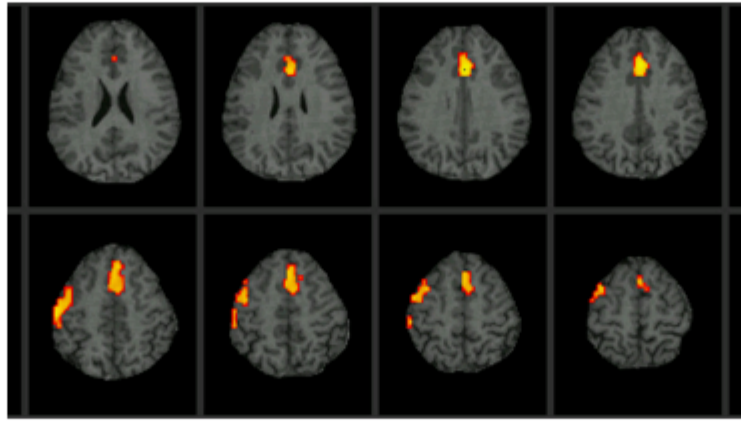


PAÍS 16:56 18.09.2014

Investigadores do Porto adaptaram a Portugal teste que ajuda a detetar Alzheimer



ASSOCIATED PRESS

Investigadores da Universidade do Porto (UP) adaptaram à população portuguesa um teste neuropsicológico, criado na Argentina em 2009, para detetar dificuldades cognitivas na doença de Alzheimer, permitindo aos clínicos um "melhor" diagnóstico da doença e sua evolução.

170 Likes 4 Tweets 0 Google+1

Em comunicado enviado hoje à Lusa, a Faculdade de Psicologia e de Ciências da Educação da Universidade do Porto realça que o teste neuropsicológico - denominado Institute of Cognitive Neurology Frontal Screening (IFS) - dura cerca de dez minutos e permite detetar défices nas funções executivas do doente.

A UP salienta que o teste "é simples, rápido e avalia diferentes componentes das funções executivas. A versão original deu provas de permitir identificar de forma eficiente a presença de demência, assim como de distinguir diferentes tipos de demência".

Segundo os investigadores Helena Moreira, César Lima e Selene Vicente, esta nova ferramenta evidencia a necessidade de considerar que outras capacidades cognitivas, para além da memória, podem estar comprometidas desde o início da manifestação clínica da doença.

Apesar das dificuldades de memória serem o sintoma mais conhecido da doença, os investigadores lembram que existem outras alterações presentes na fase inicial da sua manifestação.

"Estas incluem dificuldades nas chamadas funções executivas, um conjunto de capacidades cognitivas superiores essenciais para o funcionamento normal no dia-a-dia, envolvendo aspetos como o planeamento de ações, a resolução de problemas, a atenção ou a realização de tarefas novas", frisaram.

Na opinião dos investigadores, as mudanças podem contribuir para as dificuldades experienciadas pelos doentes no dia-a-dia em tarefas como a gestão do dinheiro, dos medicamentos ou na conclusão de atividades em casa ou no trabalho.

Algumas destas complicações podem "estar presentes" antes das dificuldades de memória serem "significativas", pelo que a sua identificação é "importante" durante o processo de diagnóstico.

O estudo de adaptação e validação à sociedade portuguesa envolveu 225 pessoas, 204 saudáveis e 21 doentes de Alzheimer em fase inicial, seguidos no Serviço de Neurologia do Centro Hospitalar de Entre o Douro e Vouga.

HP Officejet Pro X576dw advertisement with image of printer and HP logo.

AGORA



Mundo

Sondagem à hora do fecho dá vitória ao "Não" com 53% dos votos na Escócia



País

Ministro da Educação diz que já mandou corrigir os erros



Liga Europa

Estoril estreia-se na Liga Europa com derrota por 1-0 com o PSV em Eindhoven



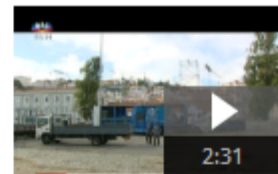
Ébola

Novo balanço da OMS dá conta de 2.630 mortes devido ao vírus Ébola



País

Seguro convoca para dia 30 reunião da Comissão Política



Cultura

Segunda edição do Festival Caixa Alfama leva o fado a Lisboa

VENDER A SUA CASA FICOU MAIS FÁCIL SAIBA MAIS AQUI

FACEBOOK

Facebook feed with login button and news items: 'Estado Islâmico divulga vídeo a desafiar Obama', 'Vitor Bento deverá receber reforma de mais de 5 mil euros', 'Chuva, vento e trovoadas continuam até domingo', 'Segunda edição do Festival Caixa Alfama leva o fado a Lisboa'.

ÚLTIMA EDIÇÃO

Serviço de Neurologia do Centro Hospitalar de Entre o Douro e Vouga.

"O grupo de doentes obteve um desempenho significativamente inferior ao dos saudáveis, mesmo depois de controlados aspetos como idade, níveis de escolaridade, dificuldades cognitivas globais e depressão", salientou.

O estudo foi realizado numa colaboração entre a FPCEUP e o Centro Hospitalar de Entre o Douro e Vouga. Os resultados foram publicados no último número da revista Journal of Alzheimer's Disease.

Alzheimer é uma doença neurodegenerativa para a qual ainda não existe cura e, em Portugal, estima-se que atinga 90.000 pessoas.

Lusa

RELACIONADOS



País


Pulseiras para localizar crianças vão ser usadas em doentes de Alzheimer

Mundo

Início da doença de Alzheimer pode ser atrasado em 4 anos

0 COMENTÁRIOS

ATENÇÃO: ESTE É UM ESPAÇO PÚBLICO E MODERADO. Não forneça os seus dados pessoais (como telefone ou morada) nem utilize linguagem imprópria.



 Facebook social plugin

A carregar...

 **o fado a Lisboa**
35 pessoas recomendam isto.

 **Pai desempregado ajuda alunos carenciados**
2.083 pessoas recomendam isto.

 Plugin social do Facebook